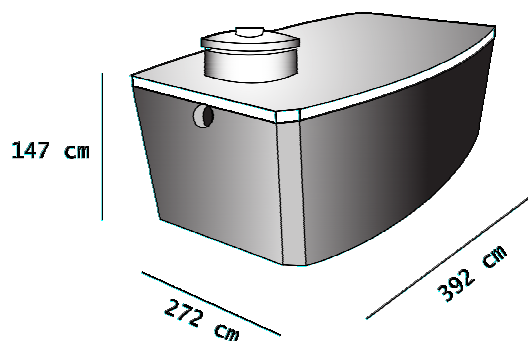


■Przeznaczenie, charakterystyka.

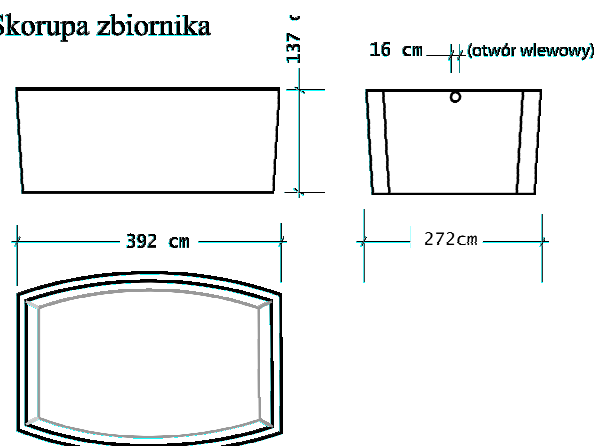
Zbiorniki na ścieki sanitarne są przeznaczone dla budynków usytuowanych na terenach bez kanalizacji sanitarnej. Maksymalne obciążenie płyty stropowej zbiorników (ciężar gruntu nasypowego, ciężar nawierzchni, obciążenie zmienne w wartości charakterystycznej) wynosi 25 kN. Istnieje możliwość wykonania zbiorników dostosowanych do indywidualnych potrzeb i uwarunkowań

Izolacja zewnętrzna: podwójna warstwa Izolbet A
otwór wlotowy: standardowo (fi) 160mm z uszczelką gumową

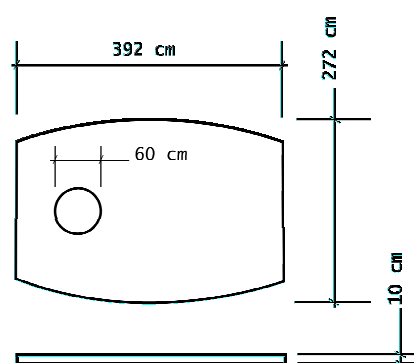
■Wymiary gabarytowe (cm).



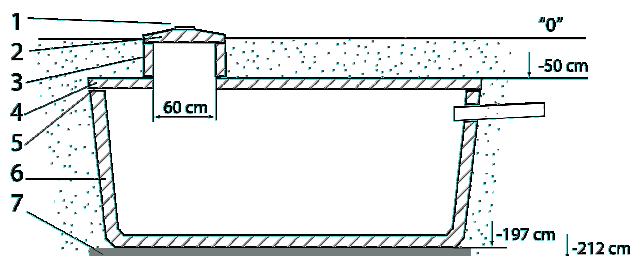
■Skorupa zbiornika



■Płyta pokrywowa




■Sposób zabudowy w wykopie



1. pokrywka metalowa
2. płyta włączowa
3. kominek inspekcyjny
4. płyta pokrywowa
5. łączenie na zaprawie wodoszczelnej
6. zbiornik
7. podsypka piaskowa

■Płyta włączowa, pokrywka, kominek włączowy



Pracownia Projektowa J&J Sp. z o.o. ul. Zielona 6 24-100 Puławy tel. kom. 667 633 003, 667 433 026			 IS-4	Branda SANITARNA	Skala
Projektant:	inż. Krzysztof Buczyński	Instalacje sanitarne 142/Tbg/98		Inwestor Państwowe Gospodarstwo Leśne Lasy Państwowe Nadleśnictwo Brzeziny w Kaletniku ul. Główna 3 95-040 Kolutzki	Adres budowy Budynek mieszkalny jednorodzinny ul. Leśna 17A 95-020 Janówka
Asystent projektanta:	mgr inż. Maciej Kolasa	-----		Rodzaj projektu PROJEKT BUDOWLANY	
				Tytuł rysunku Karta katalogowa zbiornika	
	Imię i nazwisko:	Specjalność / Nr uprawnień	Podpis:	Data opracowania: 20 maj 2021r.	